



RG-AP880-I
Wi-Fi 6 Indoor AP Datasheet



Điểm nổi bật của sản phẩm

Thiết kế ăng ten mật độ cực cao xếp chồng lên nhau: Ăng-ten thông minh X-sense thế hệ thứ 5 cho 360 ° vùng phủ sóng không chết

- **Tối đa 5,95Gbps** (Tổng số 12 luồng không gian) với Thiết kế băng tần kép đồng thời
- **Dung lượng truy cập có dây tối đa 22G** (với 10G kép thiết kế công)
- Tối đa **1024 kết nối** Máy khách
- **Công nghệ OFDMA, MU-MIMO và BSS** cho nhiều tín hiệu không dây tối thiểu
- **Sẵn sàng IoT:** Tích hợp với mô-đun BLE và một Cổng mở rộng IoT với PoE Out (thụ động)
- **Tối ưu hóa không dây AI:** o n e - c l i c k tối ưu hóa được hỗ trợ bởi công nghệ Ruijie Cloud
- **Quản lý kết hợp:** hỗ trợ AP độc lập để hơn hàng nghìn AP với các tùy chọn triển khai trong số các thiết bị, đám mây riêng hoặc đám mây công cộng dịch vụ
- **Quản lý di động:** Ứng dụng di động miễn phí có sẵn cho đám mây riêng RG-MACC-Base hoặc Khách hàng của Ruijie Public Cloud

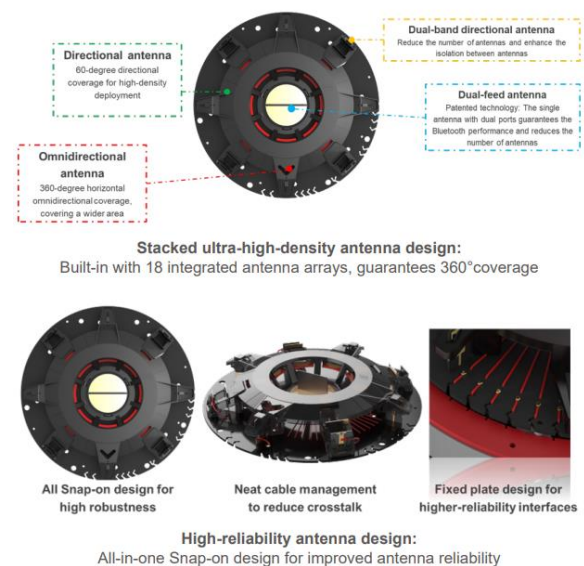
Thông tin bảo hành

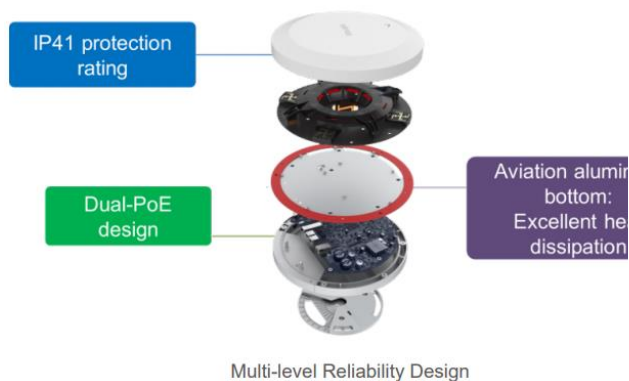
WIFI Ruijie RG-AP880-I có **3 năm** bảo hành hoặc mở rộng dưới dạng bảo hành trọn đời có giới hạn cung cấp bảo hành toàn bộ phần cứng trong thời gian người dùng cuối ban đầu tiếp tục sở hữu hoặc sử dụng sản phẩm trước khi sản phẩm kết thúc. Bảo hành bao gồm bảo trì phần cứng miễn phí và hỗ trợ kỹ thuật từ xa cho bất kỳ sự cố phần mềm nào.

Đặc tính sản phẩm

Ăng-ten thông minh X-Sense thế hệ thứ 5 mới

Được hỗ trợ bởi công nghệ ăng ten thông minh bằng sáng chế của Ruijie - X-Sense thế hệ thứ 5, RG-AP880-I tích hợp sẵn 18 mảng ăng-ten, AP hỗ trợ chuyển đổi thuật toán thông minh để thực hiện chuyển đổi tự động giữa vùng phủ sóng vùng zerodead 360 ° thông thường và kích bản triển khai mật độ cao





Thiết kế khả năng mở rộng cao

Với thiết kế 4 cổng Ethernet, RG-AP880-I cung cấp toàn bộ dung lượng truy cập có dây 22G, bao gồm hai cổng Ethernet Uplink 10G (1 đồng và 1 cáp quang), một Gigabit Uplink và một cổng Gigabit LAN để kết nối cảm biến IoT bên ngoài với Tính năng PoE out (bị động). RG-AP880-I hỗ trợ thiết kế nguồn dự phòng cổng kép để có tính sẵn sàng cao, đảm bảo không ảnh hưởng đến dịch vụ ngay cả khi bất kỳ lỗi cổng đường lên nào. Ngoài ra, RG-AP880-I đã sẵn sàng IoT được kích hoạt bởi mô-đun BLE tích hợp mà không cần mô-đun bên ngoài và đầu tư thêm.



RG-AP880-I built-in with 4 Ethernet ports
(Dual 10G + 1G Uplink + 1G Downlink/IoT Sensor)

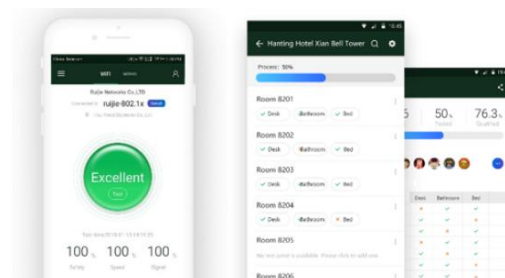
WiFi 6 Technology

- OFDMA Quyền truy cập người dùng mật độ cao
- MU-MIMO hai hướng
- TWT (Thời gian đánh thức mục tiêu)
- Tái sử dụng không gian với BSS Color
- Công nghệ chuyển tiếp nội bộ hàng đầu trong ngành
- Chính sách QoS phong phú

Tối ưu hóa không dây AI

Khảo sát trang web đám mây để lập kế hoạch triển khai

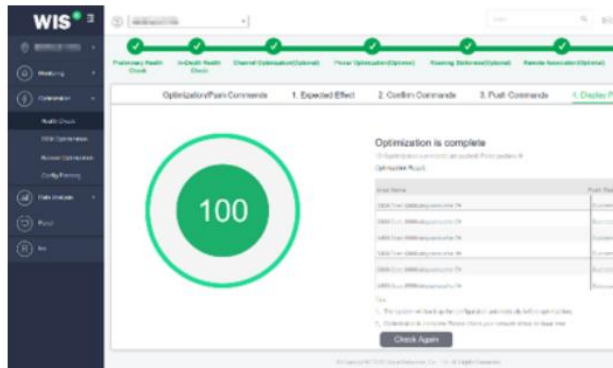
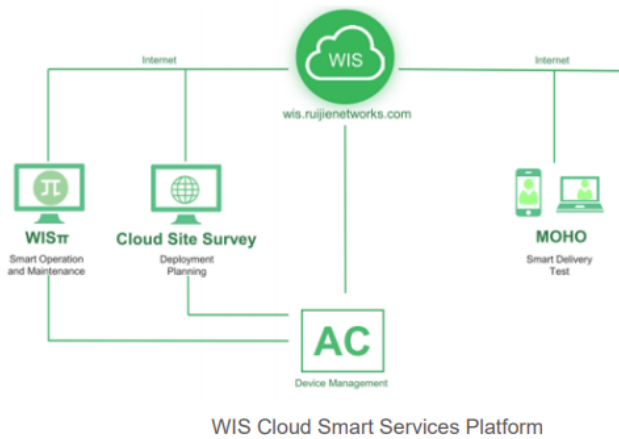
- Ứng dụng di động thông minh để cấp phép
- Trực quan hóa trải nghiệm người dùng
- Tối ưu hóa WiFi bằng một cú nhấp chuột
- và nó là MIỄN PHÍ!



Ruijie MOHO App for WiFi Testing



Seamless Integration with WIS Cloud

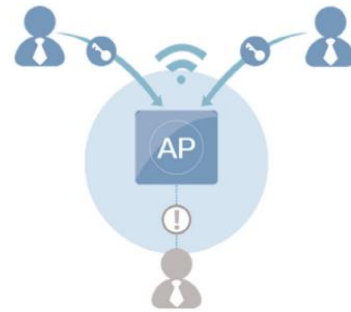


WISπ One-click Optimization

Bảo vệ an ninh toàn diện

- Quyền truy cập người dùng an toàn
- Bảo vệ không dây toàn diện

Personal Pre-shared Keys (PPSK)



Simple and Effective Wireless Security Practice

Quản lý hỗn hợp

- Các tùy chọn quản lý linh hoạt
- Giao diện quản lý Web và CLI
- Giám sát và Tối ưu hóa Di động

Các mẫu ăng ten

Mặt phẳng ngang (nhìn từ trên xuống)

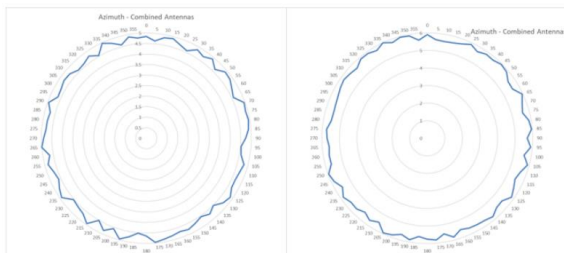
Bên phải là góc phương vị RG-AP880-I 2,4 GHz và 5 GHz các mẫu ăng-ten:

Mặt phẳng dọc (độ cao) (mặt bên, mặt AP xuống)

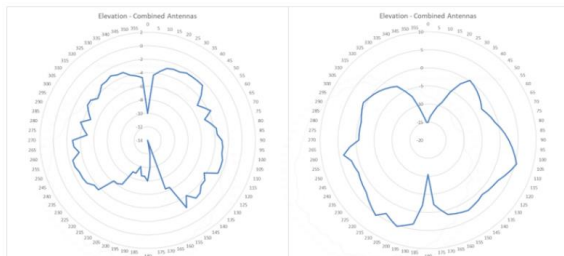
Bên phải là RG-AP880-I độ cao 2,4GHz và 5GHz các mẫu ăng-ten:



Various enterprise authentication options for guests and employ



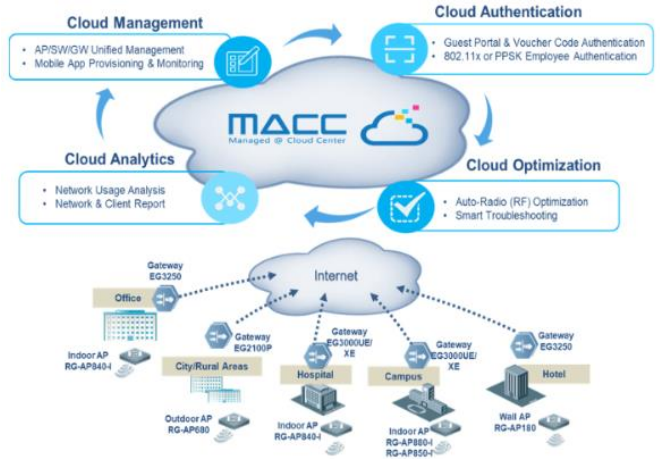
RG-AP880-I 2.4GHz (Left) and 5GHz (Right) Azimuth Antenna Patterns



RG-AP880-I 2.4GHz (Left) and 5GHz (Right) Elevation Antenna Patterns

Các tình huống ứng dụng

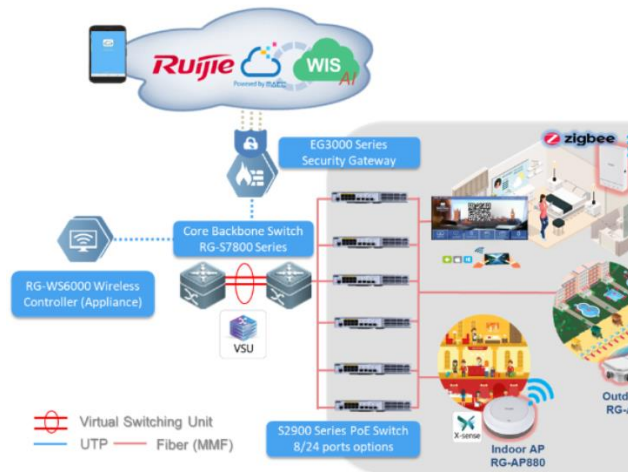
Điện toán đám mây riêng (Private Cloud) dành cho ISP / MSP & Chính phủ



Lợi ích Giải pháp:

- Hỗ trợ quản lý nhiều người thuê
- Hỗ trợ triển khai ảo hóa điện toán đám mây
- Hỗ trợ quản lý thiết bị mạng thống nhất, bao gồm các điểm truy cập, switch và thiết bị gateway
- Hỗ trợ quản lý ứng dụng di động
- API mở có sẵn để tích hợp bên thứ 3

Điện toán đám mây kết hợp (Hybrid Cloud) cho Doanh nghiệp & Khuôn viên



Lợi ích Giải pháp:

- Hỗ trợ dịch vụ báo cáo và quản lý thiết bị tập trung của Ruijie Cloud (tùy chọn)
- Hỗ trợ quản lý chuyển vùng cực kỳ liên mạch
- Hỗ trợ tối ưu hóa vô tuyến AI (RF) bằng một cú nhấp chuột được hỗ trợ bởi công cụ WIS
- Hiệu suất cao và bảo mật với tất cả xác thực người dùng và chuyển tiếp lưu lượng được xử lý cục bộ
- Hỗ trợ các tùy chọn xác thực linh hoạt, chẳng hạn như xác thực nhân viên 802.1x, PPSK, điểm phát sóng khách và mã truy cập phiếu thưởng, v.v.
- Hỗ trợ tất cả các loại điểm truy cập không dây Ruijie

LINK DOWNLOAD

Link tải hướng dẫn cấu hình hãng:

<https://www.ruijienetworks.com/resources/preview/76311>

Video hướng dẫn cấu hình:

<https://drive.google.com/drive/folders/1VI5FV25e2vTB3R4PDJOIHN06fYLxn6jb?usp=sharing>